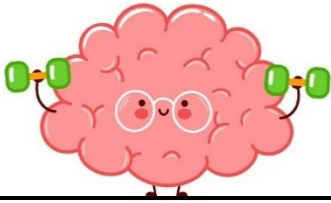


کاربرگ نسبت و تناسب



نام و نام خانوادگی :

۱- مقادیری که با هم متناسب هستند را با علامت نشان دهید.

قطر دایره و محیط آن	ضلع مثلث متساوی الاضلاع و محیط آن
ضلع مربع و مساحت آن	تعداد گوش ها و چشم ها در انسان های سالم
شعاع دایره و مساحت آن	طول مستطیل و محیط آن
مجموع دو عدد و اختلاف آن ها	تعداد اتومبیل های یک آپارتمان و پارکینگ های موجود

۲- نسبت پول نیکو به پول تارا ۲ به ۵ و نسبت پول تارا به پول ترنم ۷ به ۱۰ است.

الف) نسبت پول نیکو به ترنم چند است ؟

ب) اگر این سه نفر روی هم ۹۹۰ هزار تومان پول داشته باشند، پول هر کدام چه قدر است ؟

۳- امسال نسبت برداشت محصول سه کشاورز به یکدیگر $\frac{1}{3}$ به $\frac{2}{3}$ به $\frac{1}{5}$ است . در بین این سه نفر ، پر محصول ترین کشاورز ۲۱۰۰ کیلوگرم بیشتر از کم محصول ترین کشاورز ، میوه برداشت کرده است. مقدار برداشت هر کدام از این کشاورزها را حساب کنید.

۴- نسبت تعداد مدادهای ریحانه به هدی به زینب $\frac{3}{8}$ به 0.75 به $\frac{1}{4}$ و مجموع آن ها ۶۵ مداد است . تعداد مدادهای هر کدام چه قدر است ؟

۵- نسبت اندازه ی ضلع کوچک به بزرگ یک متوازی الاضلاع $\frac{4}{5}$ به ۷ است . محیط این شکل نیز ۴۶ سانتی متر است . اندازه ی ضلع های این متوازی الاضلاع را به دست آورید.

۶- نسبت مصرف بنزین آقای فرهادی به آقای حسابی $\frac{4}{5}$ به $\frac{3}{5}$ و نسبت مصرف بنزین آقای مرادی به آقای حسابی ۸ به ۷ است. نسبت مصرف بنزین این سه نفر را به عدد صحیح بنویسید.

۷- نسبت جمعیت سه روستای گوهرآباد، خاتون آباد و شمس آباد به یکدیگر $\frac{3}{4}$ به $\frac{3}{5}$ به $\frac{1}{5}$ است. این سه عدد را به صورت سه نسبت طبیعی بنویسید.

۸- کسر مساوی $\frac{4}{5}$ بنویسید که مجموع صورت و مخرج آن ۷۲ باشد.

۹- نسبت طول به عرض مستطیلی $\frac{5}{3}$ می باشد. اگر محیط این مستطیل ۴۲ سانتی متر باشد، مساحت این مستطیل را به دست آورید.

۱۰- برای ساختن نوعی آلیاژ هر $\frac{1}{4}$ کیلوگرم آهن را با $\frac{1}{2}$ کیلوگرم مس ترکیب می کنند. اگر برای تولید مقداری از این آلیاژ ۲۶ کیلوگرم آهن استفاده کنیم، چه مقدار مس استفاده شده است؟

۱۱- نسبت پول حنانه به حسنا $\frac{6}{7}$ و نسبت پول حسنا به بهار $\frac{8}{11}$ ، اگر اختلاف پول حنانه و بهار ۸۷۰۰۰ تومان باشد، پول حسنا چند تومان است؟

۱۲- نسبت اضلاع مثلث قائم الزاویه ای ۳ به ۴ به ۵ است. اگر کوچک ترین ضلع مثلث ۲۱ سانتی متر باشد، محیط این مثلث چند سانتی متر است؟