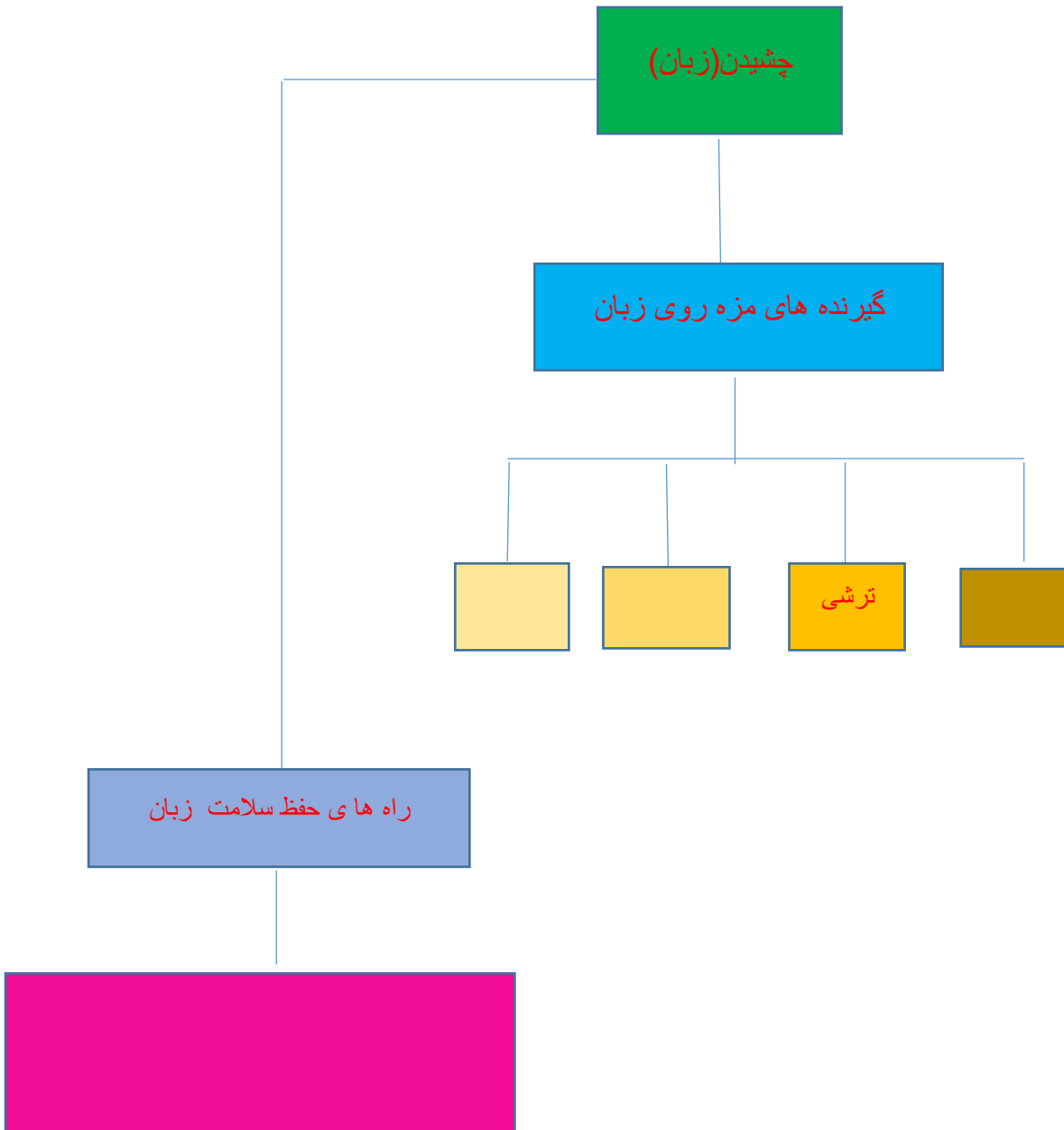


4. این نمودار را کامل کن. (لطفا برای نوشتن از رنگ رمز استفاده نکن)



5- با استفاده از کلمات داخل کادر جاهای خالی را کامل کن. (3 کلمه اضافه است)

عینک-نور- پرده صماخ-بینایی-مردمک-عصب بینایی-شبکیه

الف) بیشترین اطلاعاتی که از محیط اطراف به دست می آوریم با کمک حس است.

ب) برای دیدن یک جسم لازم است.

پ) در چشم سالم تصویر روی می افتد.

ت) کنترل ورود نور به داخل چشم بر عهده ی است.